



alcobond.com

كتالوج الألوان

الواح
الالمنيوم
المركبة

ألكوبوند®



المقدمة

شبكة عالمية

ألكوبوند® لديها شبكة واسعة من الشركات التابعة لها في مناطق النمو الصناعية الرئيسية حول العالم، مع مرافق مرخصة لتقدم منتجات عالية الجودة للواجهات المعمارية

منتجنا

ألواح الألمنيوم المركبة من ألكوبوند® عبارة عن لوح يتكون من طبقتين من صفائح الألمنيوم المدهون و تحيطان بالحشوة الداخلية المعدلة، ويتم الإنتاج عبر عملية سحب مشتركة ومتكاملة

لدى ألواح الألمنيوم المركبة استخدامات متنوعة، بدءاً من أكساء الواجهات الخارجية (الكلاذنج)، وألواح الزخرفة الداخلية للأسقف، وحتى شاشات/الافتات العرض

يمكن للعميل تعديل سماكة طبقة الألمنيوم، وكذلك السماكة الإجمالية للوح على حسب احتياج و رغبة العميل

مواد خام بجودة عالية

تُصنع ألواح ألكوبوند® باستخدام أجود المواد الخام وأحدث الأساليب التكنولوجية، والتي تليها جميع المواصفات القياسية. كما تمتثل ألكوبوند® للمعايير العالمية الصارمة للجمعية الأمريكية للفحص والمواد ASTM، والجمعية الأمريكية الوطنية للحماية من الحرائق NFPA، وإطار زيادة الطاقة والتصميم البيئي LEED الصادر عن نظام تصنيف المباني الخضراء الأمريكي USGBC، والمعايير الأوروبية EN، ومعايير الأيزو؛ مما يعني أن منتجاتنا مضمونة ومقاومة للمخاطر المحتملة مثل انفصال طبقة الألمنيوم من اللوح والتشوه، وفقدان اللعان أو دقة اللون

المميزات

قوة الالتواء الممتازة

تُصنع ألواح ألكوبوند® باستخدام أحدث المعدات، وتخضع لفحوصات مراقبة الجودة المستمرة والصارمة. ولذلك، فهي تتميز بمقاومة عالية للالتواء والانحناء تحت الأحمال الثقيلة

مصنع معتمد

تليها ألواح الألمنيوم المركبة من ألكوبوند® أكثر المعايير الدولية صرامة، مثل معايير الجمعية الأمريكية للفحص والمواد ASTM، والجمعية الأمريكية الوطنية للحماية من الحرائق NFPA، وإطار زيادة الطاقة والتصميم البيئي LEED الصادر عن نظام تصنيف المباني الخضراء الأمريكي USGBC، والمعايير الأوروبية EN، ومعايير الأيزو

أحدث التقنيات

تُصنع ألواح ألكوبوند® باستخدام أحدث التقنيات، مع ماكينات آلية متطورة للغاية لتقليل فرص وقوع أخطاء بشرية

الجودة أولاً

تُصنع ألواح ألكوبوند® في ظل نظام صارم لمراقبة الجودة، مع المراقبة المستمرة لعملية الإنتاج بأكملها من قبل فريق من الموظفين ذوي الخبرة والمدربين تدريباً عالياً. باستخدام نظام تشفير فريد، يتم تمييز كل لوحة على حدة لفحص الجودة طوال العملية بأكملها، بدءاً من مرحلة ما قبل الإنتاج وحتى إرسالها إلى العملاء

ابتكار مستمر

في إطار عملية الإنتاج التي تتبنى فكر الابتكار المستمر، نضمن أقصى قدر من الكفاءة وأعلى معايير الجودة للمنتجات، مما يؤدي في النهاية إلى إخراج منتج يفوق توقعات عملائنا

مقاومة فائقة لتغيرات الطقس

تتكون الطبقة الخارجية من ألواح ألكوبوند® من الفلوروكربون (PVDF)، مع قدرة فائقة على الالتصاق والتماسك، لمقاومة الأحماض، ومقاومة التلوث، ومقاومة المواد الطبشورية الناتجة عن التعرض للأشعة فوق البنفسجية. وللتأكد من ذلك، توفر ألكوبوند® ضماناً يصل إلى ٢٠ عاماً، ومن مجموعة ألكوبوند® يمكن للعميل تعديل وإضافة الخامة النهائية على المنتج

مقاومة فائقة للتأثيرات الخارجية

تتميز ألواح ألكوبوند® بمقاومة فائقة للتأثيرات الخارجية. إذ تتميز بمقاومة عالية ضد الانحناء، كما تحافظ على شكلها في أفسى الظروف البيئية

سهولة المعالجة والتركيب

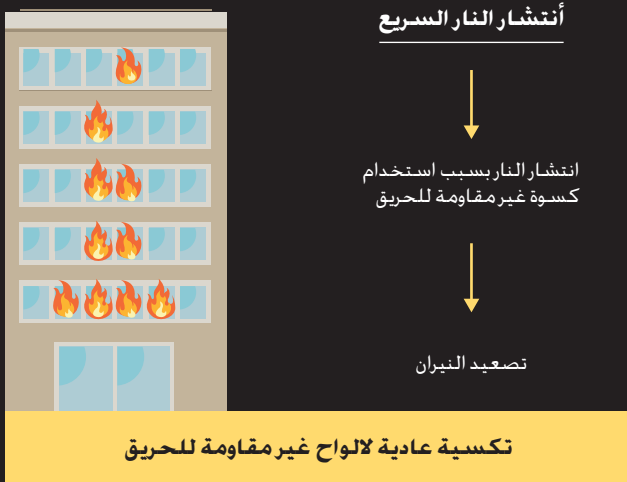
ألواح الألمنيوم المركبة خفيفة الوزن، وبالتالي فهي سهلة المعالجة والتصنيع. يمكن بسهولة تنفيذ عمليات التصنيع مثل القطع، و التنطعيج والتخطيط، ، والطّي، والتقويس باستخدام تقنيات تصنيع بسيطة

خصائص استثنائية في مقاومة الحرائق

تتكون ألواح الألمنيوم المركبة من حشوة مقاومة للحرائق د تم اعتمادها من قبل مختبر توماس بيل رابنيس لتلبية معايير E84 - التصنيف أ و A و D1929 الخاص بالجمعية الأمريكية للفحص والمواد ASTM، والمعيار الأوروبي EN 13501-1. ومعيار الأيزو 1182، ومعيار 285 للجمعية الأمريكية الوطنية للحماية من الحرائق

صيانة سهلة

يمكن تنظيف الألواح بسهولة باستخدام الماء



ألواح الألمنيوم المانعة لانتشار الحرائق من ألكوبوند

تستخدم ألكوبوند® أجود المواصفات لانتاج الالواح لتوفير أفضل المنتجات المانعة لانتشار الحرائق

نظام ألكوبوند® للواجهات المانعة لانتشار الحرائق

تبدأ مقاومة الحرائق من مرحلة التخطيط الأولي لنظام تجميع الواجهة. لذلك، تخضع ألواح الألمنيوم المانعة لانتشار الحرائق من ألكوبوند® إلى اختبار انتشار الحرائق على نطاق واسع كجزء من نظام تجميع الواجهات لتحقيق أقصى درجات السلامة من الحرائق

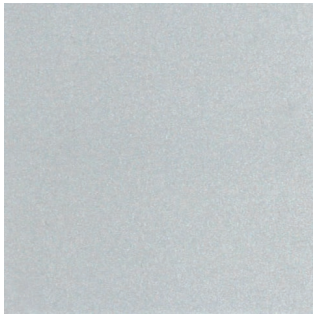
تتوقف الوقاية من الحريق على تصميم نظام تجميع الواجهة. يمكن لفريقنا مساعدتك من مرحلة التخطيط الأولي وحتى التصميم النهائي لنظام الواجهة

من الأهمية ألا ننظر فقط إلى السلامة من احتراق ألواح الألمنيوم المركبة، ولكن أيضاً أنظمة التجميع الموضوعة في مكانها مما يساعد في تأمين مجمل الموقف بدلاً من تأمين جانب واحد فقط

حصلت ألواح الألمنيوم المركبة من ألكوبوند® على اعتماد الجمعية الأمريكية الوطنية للحماية من الحرائق NFPA، والتي تضمن السلامة من الحرائق لنظام تجميع الواجهات بالكامل

METALLIC

تکمن جاذبية اللمسات النهائية اللميعة في المظهر الزاهي والجذاب تحت مختلف الإضاءة وزوايا الرؤية المتفاوتة



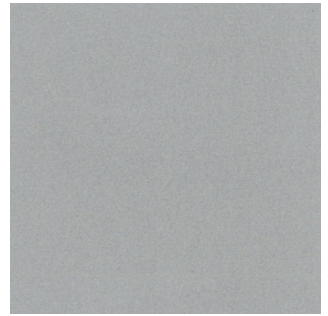
Platinum - ALC 002



Silver Fox - ALC 1045



Pure Silver - ALC 001



Aluminum Silver - ALC 1245



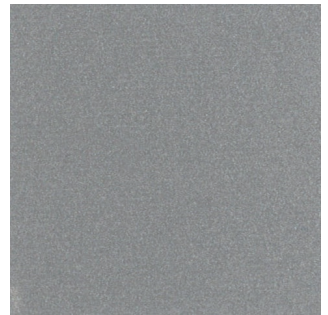
Supernova Silver - ALC 126



Galaxy Silver - ALC 080



Gunmetal - ALC 003



Smoky Quartz - ALC 1252



Steel Grey - ALC 1063



Charcoal Grey - ALC 026



Mystic Shadow - ALC 1107

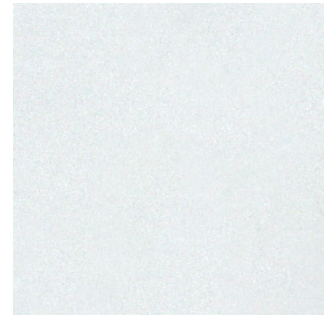


Black Diamonds - ALC 117

METALLIC



Pearl White - ALC 070



Moonstone - ALC 118



Champagne - ALC 004



Sand Silver - ALC 007



Smoky Topaz - ALC 960



Antique Bronze - ALC 1156



Burnished Gold - ALC 008



Burnished Copper - ALC 009



Desert Rose - ALC 015



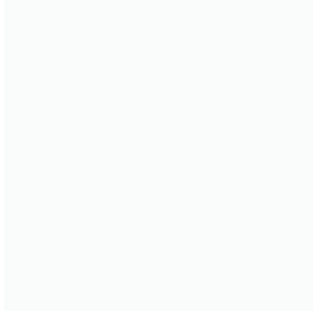
Glacier Green - ALC 013



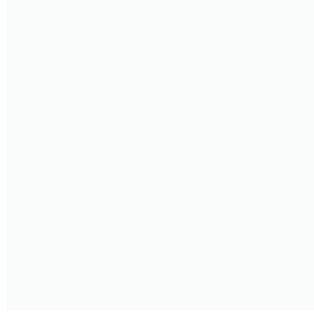
Zephyr Blue - ALC 014

SOLID

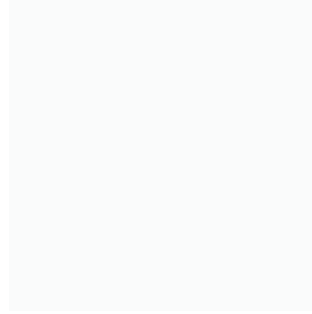
ألوان هي الخيار الأمثل للحصول على مظهر مميز وموحد. سواء كنت تفضل اللون الأزرق الساطع أو الأحمر النابض بالحياة أو الأبيض الناعم فإن هذه السلسلة مبهجة بمجموعتها الواسعة من الألوان الصلبة



Crisp White - ALC 1234



Reflective White - ALC 1022



Glossy White - ALC 091



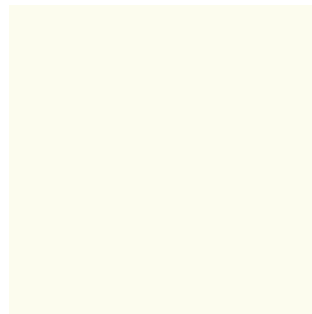
Veneer White - ALC 065



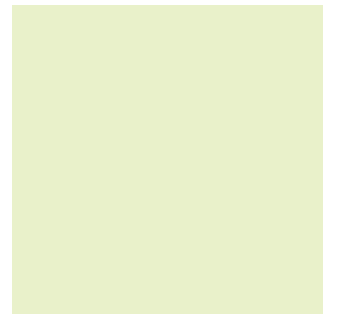
Pure White - ALC 016



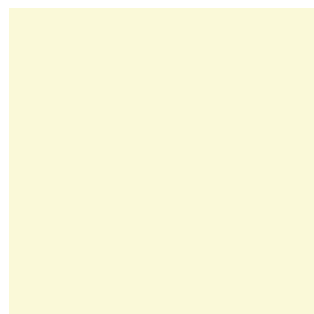
Parchment White - ALC 1137



Eggshell - ALC 017



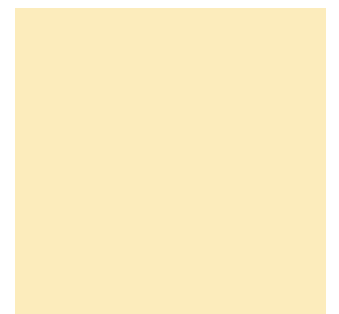
Ivory - ALC 031



Cream - ALC 942



Bone White - ALC 018



Canvas - ALC 1138

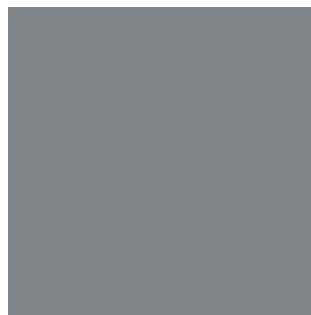
SOLID



Pebble Grey - ALC 1236



Spanish Grey - ALC 1237



Polished Grey - ALC 1151



Dusty Grey - ALC 1238



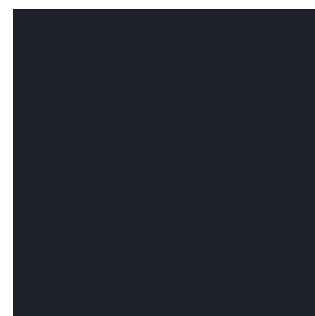
Slate Grey - ALC 025



Graphite - ALC 1239



Coal Black - ALC 1240



Black Olive - ALC 1241



Midnight Black - ALC 027



Prussian Blue - ALC 077



Royal Blue - ALC 023



Cobalt Blue - ALC 047



Azure Blue - ALC 040



Wedgewood Blue - ALC 039



Powder Blue - ALC 1243



Marine Blue - ALC 913



Verdigris - ALC 037



Teal Green - ALC 022



Faux Green - ALC 1034

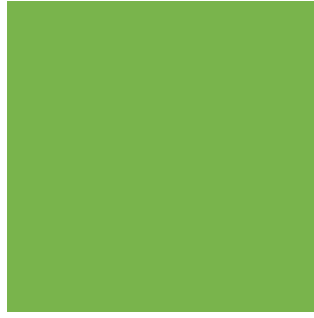


Forest Green - ALC 038

SOLID



Shamrock Green - ALC 035



Lime Green - ALC 034



Lemongrass - ALC 201



Dijon Yellow - ALC 1039



Amber Yellow - ALC 1032



Sunburst Yellow - ALC 019



Portland Orange - ALC 041



Clay Brown - ALC 1244



Red Lacquer - ALC 112



Carnelian Red - ALC 024



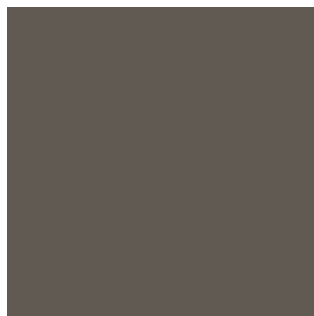
Brick Red - ALC 021



Plum - ALC 1096



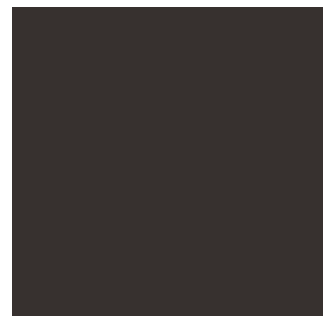
Driftwood - ALC 032



Taupe - ALC 1119



Coffee Brown - ALC 081



Dark Brown - ALC 962



Georgian Rose - ALC 042



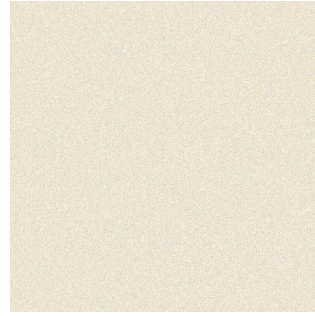
French Lilac - ALC 127



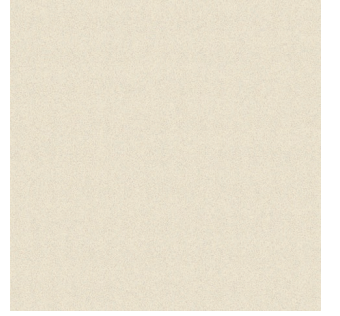
Brinjal - ALC 1044

TEXTURED

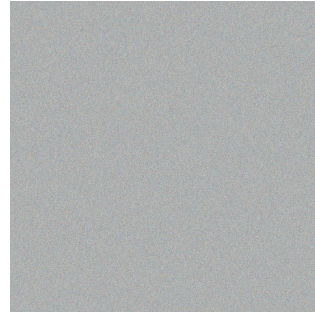
تجلب هذه السلسلة عنصرًا ثلاثي الأبعاد للمنظر النهائي، مما يعزز التجربة الحسية والبصرية. تضيف هذه السلسلة طابعًا وعمقًا إلى السطح، مما يمنح المشاهدين متعة مذهلة.



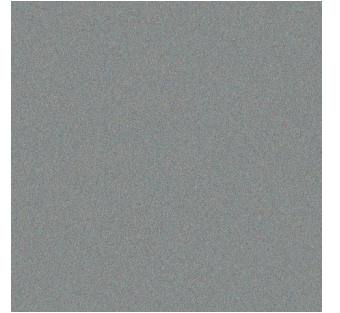
Stucco White - ALC 2102



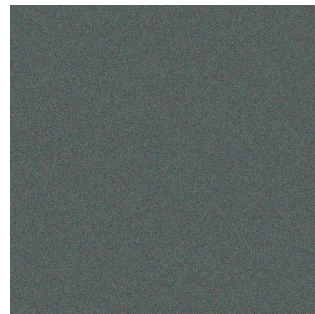
Oat - ALC 2103



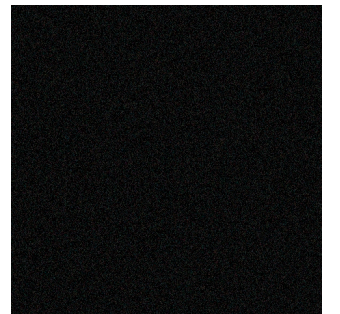
Cool Grey - ALC 2104



Quarry Grey - ALC 2105



Magnetite - ALC 2106



Black Emery - ALC 1043

BRUSH

تحاكي هذه السلسلة الخالدة جماليات المعادن الكلاسيكية مثل الذهب والفضة والنحاس. كما تبرز السلسلة بين المظهر المصقول والخام للمعادن، مما يخلق انطباعاً معمارياً قوياً



Brushed Silver - ALC 011



Brushed Steel - ALC 2016



Brushed Bronze - ALC 2014



Brushed Gold - ALC 012



Brushed Copper - ALC 2013



Brushed Oceanic - ALC 2015

ANODIZED

استمتع بالاناقة المطلقة بكل مجدها، والتي تتيح الفرصة للمصممين والمهندسين المعماريين لإطلاق العنان لإبداعاتهم. في هذه السلسلة، تزين سطح الألمنيوم بشكل جميل لخلق تأثير سلس ولامع



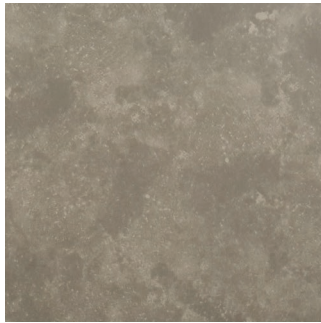
Silver Mirror - ALC 010



Gold Mirror - ALC 097

ROCK

صممت السلسلة ذات المظهر الصخري على غرار الأحجار الطبيعية، والترسبات الصخرية، وعناصر القشرة الأرضية. من خلال استخدام أصباغ خاصة، يتم تزيين سطح الألمنيوم لمحاكاة رونق الطبيعة، مع الحفاظ على وظائف المعدن



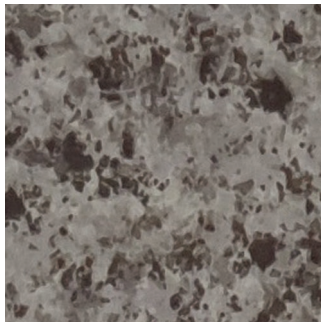
Moon Rock Concrete - ALC 2705
scaled-down 1:5



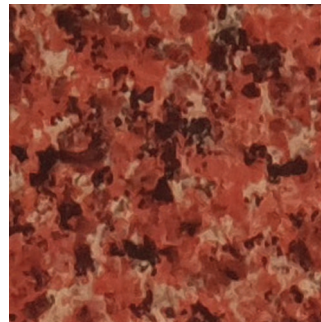
Periwinkle - ALC 2703
scaled-down 1:5



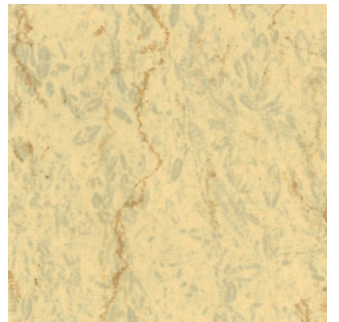
Blue Concrete - ALC 2805
scaled-down 1:5



Riverbed Granite - ALC 2704



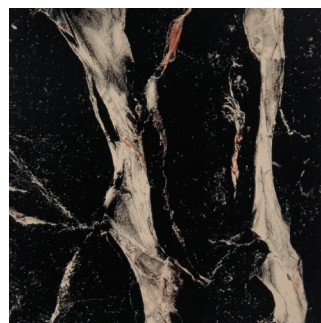
Himalayan Granite - ALC 2701



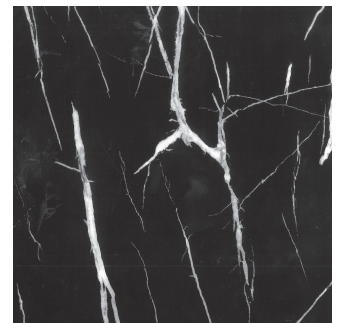
Amarillo Gold Marble - ALC 028



Trout Brown - ALC 2029
scaled-down 1:5



Nebula Black - ALC 2702
scaled-down 1:5



Black Ice - ALC 1149
scaled-down 1:5

WOODGRAIN

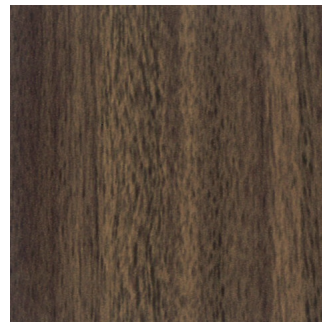
تدمج سلسلة الخشب , الشكل الجمالي مع الخصائص الوظيفية بشكل مميز. يخلق الطلاء الخاص مجموعة مذهلة من التشطيبات الخشبية على سطح الألومنيوم, مما يوفر سلامة هيكلية رائعة ومقاومة استثنائية للطقس



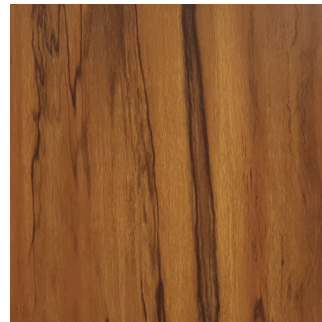
Walnut - ALC 045



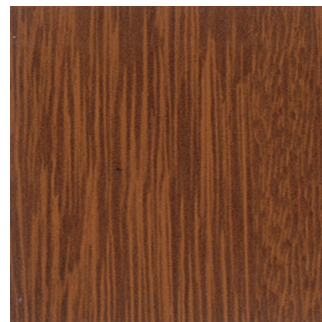
Red Oak - ALC 060



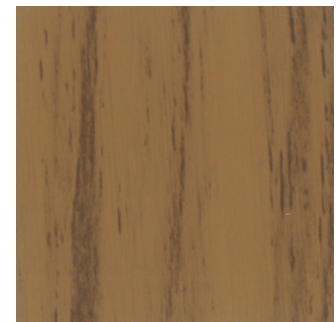
Wenge - ALC 046

Beli - ALC 2806
scaled-down 1:5Greywood - ALC 2807
scaled-down 1:5Reclaimed Koa - ALC 2809
scaled-down 1:5Acacia - ALC 2808
scaled-down 1:5

Veneer - ALC 1112



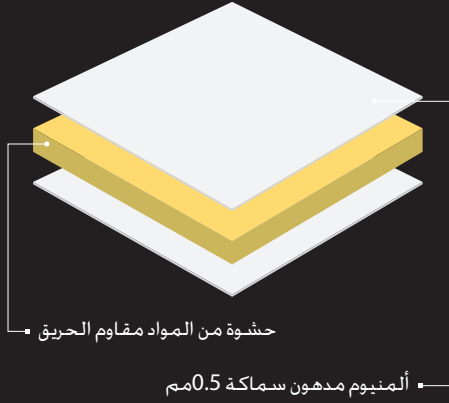
Bulletwood - ALC 1061



Mahogany Wood - ALC 1215

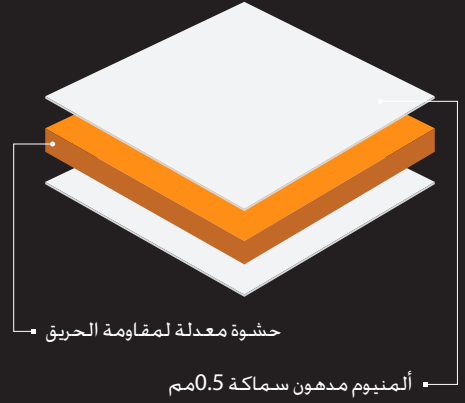
مقطع عرضي لألواح الألمنيوم المركبة من ألكوبوند®

ألكوبوند® A2



BS EN 13501-1:2018 - A2-s1,d0

ألكوبوند® FR



BS EN 13501-1:2018 - B-s1,d0

المواصفات

1000مم، 1250مم، 1500مم	العرض
4مم، 5مم، 6مم	سماكة اللوح المتاح
0.4مم، 0.5مم	سماكة قشرة الألمنيوم
الطول المتاح: يصل إلى 8000مم	الطول المتاح
فيلم لاصق عالي القوة	الفيلم لاصق
حشوة داخلية معدلة لمنع انتشار الحريق	القلب الداخلي
Metallic, Solid, Textured, Brush, Anodized, Rock & Woodgrain	الألوان
كينار 500 و هايلابر 5000 (PVDF). بوليستر ميتاليك عالي اللمعان. بوليستر عالي التحمل	الطبقة الخارجية
تتوفر أحجام اللوح و عمل ألوان الخاصة بشروط الالتزام بالحد الأدنى من متطلبات كمية الطلب	الطلبات الخاصة

التطبيقات

- المصاعد والدراجينات
- القواطع الداخلية والأبواب الداخلية وألواح الأسقف
- خزائن المطبخ. الكونترتوب. والدواليب. والمقاعد
- جدران العرض العامة والتجارية ولوحات الإعلانات
- لافتات المتاجر وتشطيبات صالات العرض
- لوحات الأكشاك، ولافتات العرض. وأجنحة المعارض
- كسوة الواجهات الخارجية
- الحوائط الستائرية وتشطيبات الجدران الداخلية
- أقواس البناء. واجهات الأسقف
- الاعمدة دائرية. وأغطية الاعمدة الحديدية
- أسفل الحوائط ومظلات الحائط
- أي استخدام آخر عالي الضغط

المواصفات الفنية

نتيجة الاختبار	الخصائص الفيزيائية
ألكوبوند® A2	أسم المنتج
ميكرومتر ≥ 25	سمك طبقة الدهان
≤ 10	انحراف اللمعان
$\geq H$	صلابة الطبقة الخارجية
$\leq 2 T$	المرونة
كجم - 100 سم، لا تقشر، لا تشققات 1	مقاومة التأثيرات
لا فقدان في قوة الالتصاق	التصاق الفيلم
لترًا / مل ≥ 50	مقاومة التآكل
لا تغيير	مقاومة الماء الساخن
لا تغيير	مقاومة الأحماض
لا تغيير	مقاومة القلويات
لا تغيير	مقاومة الزيت
لا تغيير	مقاومة المذيبات
الحد الأدنى للخدش 7 / والحد الأدنى لنقطة التفرح 8	مقاومة رش الملح
لا فشل	اختبار التجوية المعجل

نتيجة الاختبار	الخصائص الميكانيكية
ألكوبوند® A2	أسم المنتج
نيوتن / مم 12.1	قوة تقشر الفيلم
نيوتن مم / 103 مم	قوة قشر الأسطوانة
ميغا باسكال 130.9	مقاومة الانحناء
ميغا باسكال 21200	معامل المرونة
ميغا باسكال 40	عزم الشد
ميغا باسكال 22.95	مقاومة قص الاختراق

نتيجة الاختبار	الخصائص الحرارية
ألكوبوند® A2	أسم المنتج
ميكرومتر / م درجة مئوية 94.4	التمدد الحراري
واط / م ك 0.5232	التوصيل الحراري
درجة مئوية 9	انحراف الحرارة

نتيجة الاختبار	أداء الحريق
ألكوبوند® A2	أسم المنتج
تصنيف A (FSI:0, SDI: 15)	ASTM E84 حرق الاسطح
درجة مئوية 471	درجة حرارة الاشتعال الذاتي (ASTM D1929 معيار)
A2-s1,d0 التصنيف	التفاعل مع الحريق
تم الاجتياز بنجاح	(EN 13501-1 المعيار الأوروبي)
	NFPA 285 مقاومة الحريق



alcobond.com

المكتب الرئيسي

الإمارات العربية المتحدة

هاتف: 0097143475131

البريد الإلكتروني: info@rmk.ae

عنوان: ارام كيه للصناعات، مدينة دبي الصناعية، دبي، الإمارات العربية المتحدة

البحرين

هاتف: 0097334207913

البريد الإلكتروني: info@rmk.ae

عنوان: خان للتجارة العالمية، المنامة، البحرين

سلطنة عمان

هاتف: 0096897495969

البريد الإلكتروني: info@rmk.ae

عنوان: ارام كيه للصناعات، مسقط، عمان

المملكة العربية السعودية

هاتف: 00966535242439

البريد الإلكتروني: info@rmk.ae

عنوان: ارام كيه للصناعات، الدمام، المملكة العربية السعودية

مصر

هاتف: 00201027985950, 0020226327529

البريد الإلكتروني: info@rmk.ae

عنوان: خان للتجارة العالمية، القاهرة، مصر

دولة قطر

هاتف: 009746604599

البريد الإلكتروني: info@rmk.ae

عنوان: ارام كيه للصناعات، الدوحة، قطر

الكويت

هاتف: 0096524817923

البريد الإلكتروني: goldenlockco@gmail.com

عنوان: شركة القفل الذهبي، الصفاة، الكويت

اليمن

هاتف: 0096716066899

البريد الإلكتروني: alawady@y.net.ye

عنوان: العوضي للتجارة، صنعاء، اليمن